

Отчет об исполнении бюджета Пермского края за 2009 год

**Докладчик - и.о.министра финансов
Пермского края О.В.Антипина
25.06.2010**

Отчет предоставлен во исполнение:

**Статьи 50 ЗПК
от 12.10.2007
№ 111-ПК
«О бюджетном
процессе в
Пермском крае»**

**Постановления ЗС ПК
от 18.03.2010
№ 2004 «Об
утверждении годовых
и квартальных форм
представления
отчетов об
исполнении бюджета
Пермского края»**



***1. ИСПОЛНЕНИЕ
КОНСОЛИДИРОВАННОГО
БЮДЖЕТА ПЕРМСКОГО КРАЯ***

I. Исполнение консолидированного бюджета края **Общие характеристики (млн.руб.)**

Наименование	Факт 2008	2009 год			Факт 2009 /факт 2008, %
		План (уточ.)	Факт	%	
ВСЕГО ДОХОДОВ	110 095	91 358	94 754	103,7	86,1
ВСЕГО РАСХОДОВ	95 109	114 682	100 149	87,3	105,3
ДЕФИЦИТ(-)/ ПРОФИЦИТ(+)	+14 986	-23 324	-5 395		

І. Исполнение консолидированного бюджета края **Анализ доходов бюджетов субъектов РФ за 2008-2009 годы**

Наименование субъектов РФ	2008 год		2009 год		2009/2008,%	
	всего, млн. руб.	на душу насел., тыс.руб.	всего, млн. руб.	на душу насел., тыс. руб.	всего, млн. руб.	на душу насел., тыс. руб.
Республика Татарстан	139 269	37,0	140 637	37,3	101,0	100,8
Пермский край	110 095	40,5	94 754	35,0	86,1	86,4
Самарская область	109 884	34,6	100 870	31,8	91,8	91,9
Свердловская область	156 925	35,7	139 548	31,7	88,9	88,8
Нижегородская область	106 921	31,8	97 391	29,2	91,1	91,8
Республика Башкортостан	116 538	28,8	114 096	28,1	97,9	97,6
Кировская область	36 078	25,5	38 791	27,7	107,5	108,6
Удмуртская Республика	42 759	27,9	41 326	27,0	96,6	96,8
Челябинская область	105 480	30,0	88 252	25,2	83,7	84,0

I. Исполнение консолидированного бюджета края

Анализ расходов бюджетов субъектов РФ за 2008-2009 годы

Наименование субъектов РФ	2008 год		2009 год		2009/2008,%	
	всего, млн.руб.	на душу насел., тыс.руб.	всего, млн.руб.	на душу насел., тыс.руб.	всего, млн.руб.	на душу насел., тыс.руб.
Республика Татарстан	146 269	38,9	152 731	40,5	104,4	104,1
Пермский край	95 109	35,0	100 149	37,0	105,3	105,7
Самарская область	112 476	35,5	110 166	34,7	97,9	97,7
Нижегородская область	108 220	32,2	112 171	33,6	103,7	104,3
Свердловская область	157 178	35,8	143 769	32,7	91,5	91,3
Кировская область	35 604	25,2	42 017	30,0	118,0	119,0
Удмуртская Республика	43 223	28,2	44 818	29,3	103,7	103,9
Республика Башкортостан	107 409	26,5	117 459	29,0	109,3	109,4
Челябинская область	111 418	31,7	93 145	26,5	83,6	83,6

II. ИСПОЛНЕНИЕ КРАЕВОГО БЮДЖЕТА

II. Исполнение краевого бюджета

Общие характеристики (млн.руб.)

Наименование	Факт 2008	2009 год			Факт 2008 /факт 2009, %
		План (уточ.)	Факт	%	
ВСЕГО ДОХОДОВ	85 962,2	63 035,6	65 513,9	103,9	76,2
ВСЕГО РАСХОДОВ	71 724,5	83 508,4	73 823,8	88,4	102,9
ДЕФИЦИТ(-)/ ПРОФИЦИТ(+)	+14 237,7	-20 472,8	-8 309,9		

II. Исполнение краевого бюджета

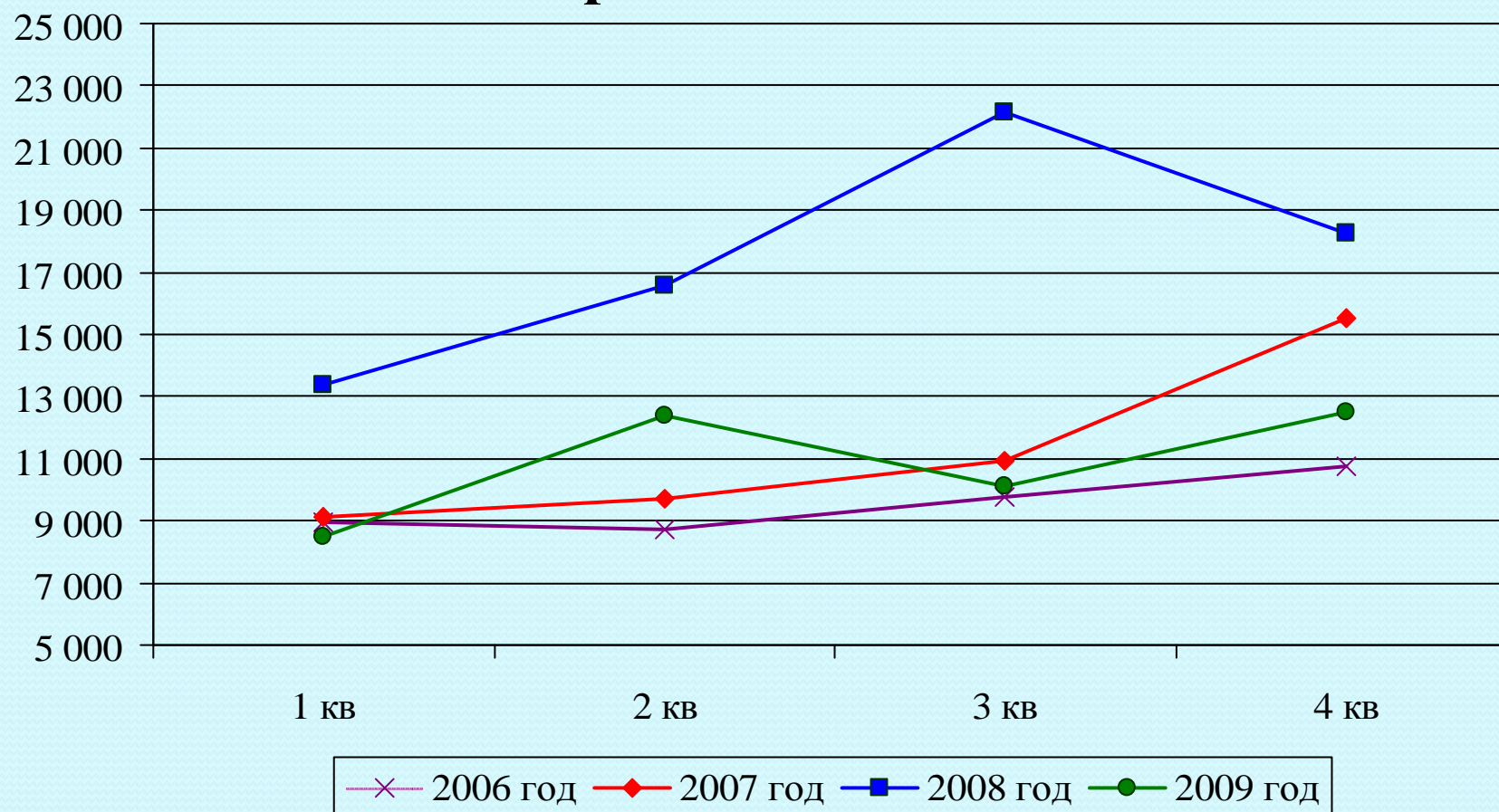
Исполнение доходной части, млн.руб.

Показатели	2008 год факт	2009 год		Рост/снижение, %	
		уточнен. бюджет	факт	к 2008 г.	к уточнен. бюджету 2009 г.
Налоговые, неналоговые доходы	70 401,1	39 832,2	43 460,2	61,7	109,1
- налог на прибыль организаций	35 971,1	15 144,4	17 189,5	47,8	113,5
- НДФЛ	16 335,9	12 507,4	13 233,5	81,0	105,8
- акцизы	3 656,7	4 519,0	4 677,1	127,9	103,5
- налоги на имущество	7 738,7	2 207,4	2 228,0	28,8	100,9
- налог на добычу полезных ископаемых	2 288,6	1 178,6	1 662,3	72,6	141,0
- доходы от использования имущества	1 767,9	1 919,4	2 086,9	118,0	108,7

II. Исполнение краевого бюджета

Поквартальный анализ поступления доходов в краевой бюджет

млн.руб.



II. Исполнение краевого бюджета

Исполнение расходной части, млн.руб.

показатели	2008 г. факт	2009 год		Процент исполнения к уточнен. бюджету
		уточнен бюджет	факт	
Всего расходы	71 724,5	83 508,4	73 823,8	88,4
- текущие расходы	46 038,8	60 253,7	53 281,7	88,4
-целевые программы	2 536,2	2 608,1	1 973,0	75,6
- инвестиционные расходы	7 747,0	7 489,7	6 988,9	93,3
- ФФПМР (ГО)	9 962,6	7 198,6	7 198,6	100,0
- резерв выравнивания	22,5	15,7	15,7	100,0
- ФФПП	397,8	262,8	262,8	100,0
- региональные проекты (с учетом остатков прошлых лет)	5 019,6	5 679,8	4 103,1	72,2

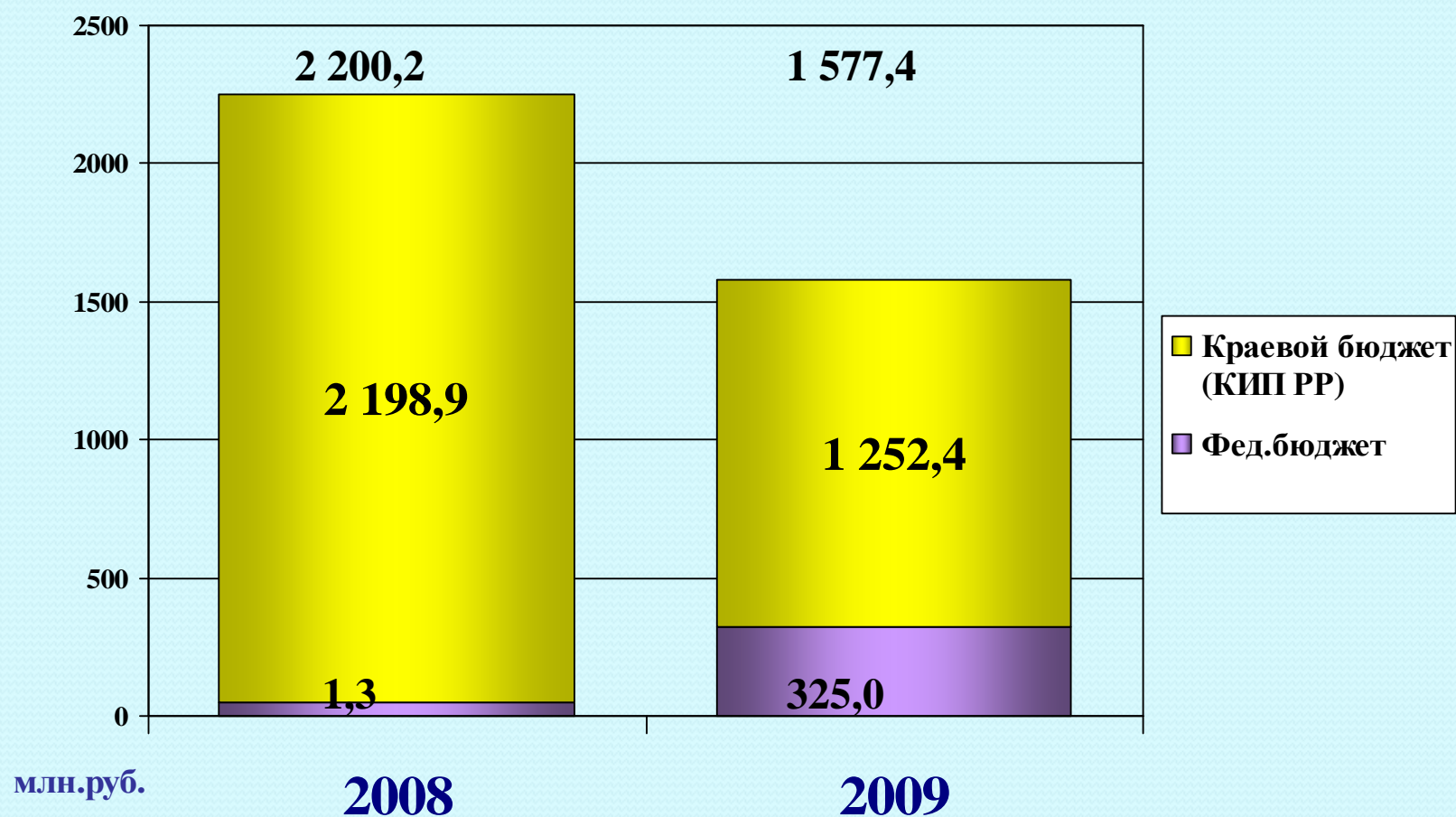
II. Исполнение краевого бюджета

Инвестиционные расходы, млн.руб.

показатели	2008 г. факт	2009 год		Процент исполнения 2009 год
		уточнен	факт	
Всего инвестиционные расходы	12 766,6	13 169,5	11 092,0	84,2
КИП РР (ФРР)	2 200,2	1 455,4	1 252,4	86,0
КИП автодорожного строительства капремонт	5 396,8	5 830,2	5 627,8	97,0
Завершение строительства объектов общественной инфраструктуры муниципального значения	150,0	204,1	108,7	53,3
РФСР	5 019,6	5 679,8	4 103,1	72,2
<u>Справочно:</u>				
Капитальный ремонт автомобильных дорог, в т.ч.:	1 205,8	567,9	567,7	100,0
-Федеральные средства	23,7	2,2	2,2	100,0
-Краевые средства	1 182,1	565,7	565,5	100,0

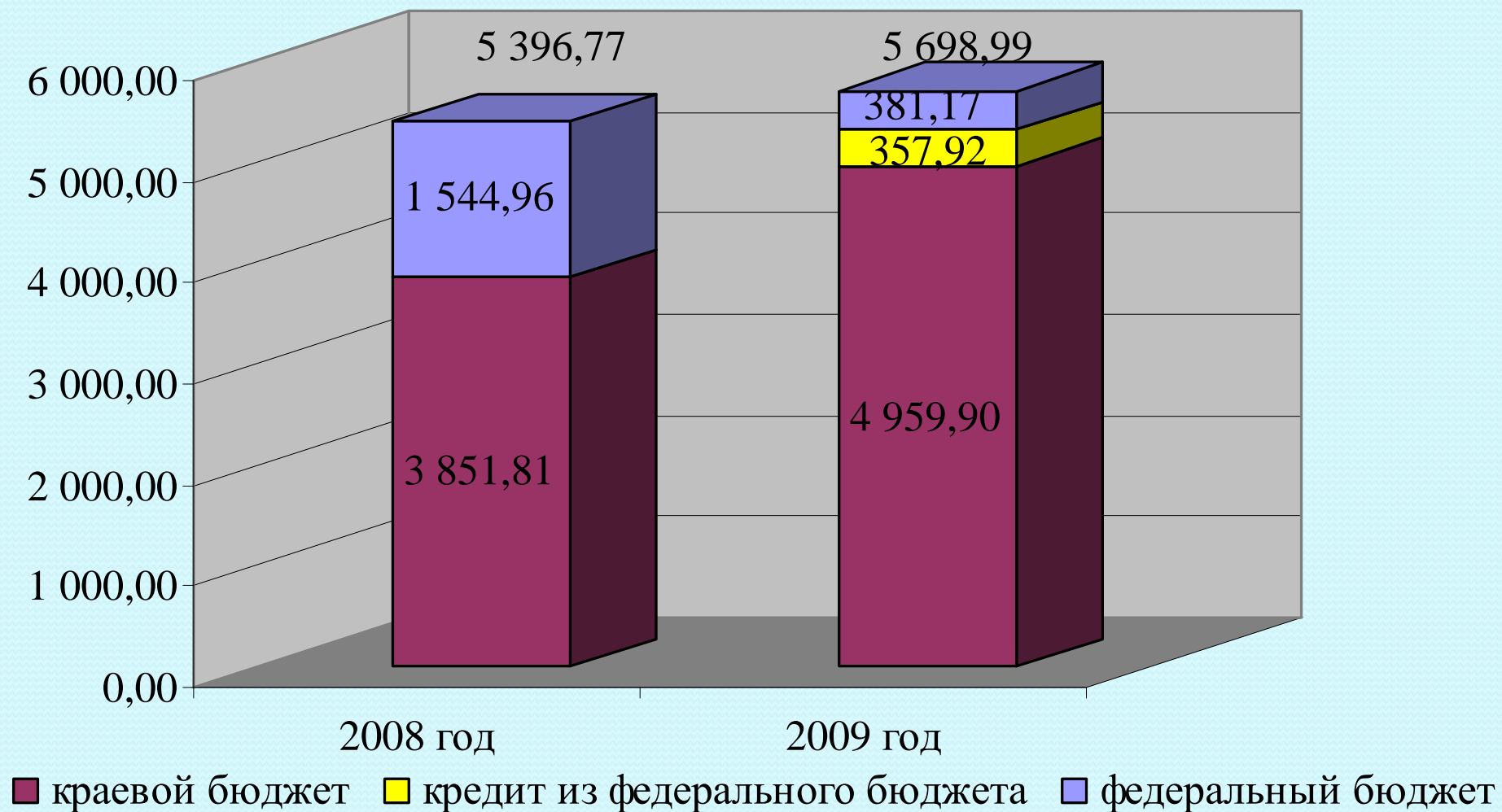
II. Исполнение краевого бюджета

Капитальное строительство объектов общественной инфраструктуры регионального значения



II. Исполнение краевого бюджета

Информация о расходах краевого бюджета на строительство объектов дорожного хозяйства в 2008-2009 гг., млн. рублей



II. Исполнение краевого бюджета

Региональный фонд софинансирования расходов Пермского края за 2007 - 2009 гг. (млн. руб.)

	утверждено Законом	Распределено по проектам органами МСУ	% средств, распределенны х постановление м Правительства ПК	объем оплаченных работ	% исполне ния к утвержд енному Законом	остаток неиспользо ванных средств на конец года
<i>1</i>	<i>2</i>	<i>3</i>	<i>4=3/2</i>	<i>5</i>	<i>6=5/3</i>	<i>7</i>
<i>Всего 2007</i>	3,591,0	2 834,3	78,9	1 883,6	66,5	1 707,4
<i>Всего 2008</i>	11 450,5	6 891,1	60,2	5 019,6	72,8	6 430,9
<i>Всего 2009</i>	6 567,0*	5 108,9	89,9	4 103,1	80,3	1 576,7
<i>Итого за 3 года</i>	12 583,0	11 503,9**	91,4	11 006,3	87,5	1 576,7

II. Исполнение краевого бюджета

Информация по исполнению приоритетных региональных проектов, млн.руб.

Наименование проекта	Утверждено по бюджету на год	Утверждено постановлениями Правительства ПК	объем оплаченных работ	% исполнения
Достойное жилье	*	314,5	283,1	90,0
Качественное здравоохранение	*	597,1	443,3	74,2
Новая школа	*	1 033,6	865,5	83,7
Муниципальные дороги	*	699,1	528,3	75,6
Приведение в нормативное состояние объектов соцсферы	*	280,5	240,0	85,5
Инвестиции	*	2 184,0	1 743,0	79,8
Резерв	*	571,0	*	*
ВСЕГО	5 679,8	5 679,8	4 103,1	72,2

II. Исполнение краевого бюджета

Размещение временно свободных денежных средств бюджета Пермского края на депозитах коммерческих банков

Показатель	2008 год	2009 год	Темп роста
Количество заключенных договоров	154	190 (+ 21 договор, заключенные в 2008г. и переходящие на 2009 г.)	123,4%
Среднемесячное размещение, млн.рублей	15 450	19 050	123,3%
Средневзвешенная ставка размещения, % годовых	9,45%	8,93%	94,5%
Объем доходов от размещения, млн.рублей	1 169,54	1 655,1	141,5%

II. Исполнение краевого бюджета

Информация об остатках на счетах по учету средств краевого бюджета, млн. рублей

Наименование	Сумма
Средства на счетах по учету средств краевого бюджета на конец года, всего	17 997,7
- Средства на едином счете краевого бюджета	7 021,8
- Средства, размещенные на банковских депозитах	10 833,0
- Средства, поступающие во временное распоряжение краевых учреждений	142,9
Остатки средств краевого бюджета на конец года, не подлежащие распределению, в т.ч.	6 964,9
- средства регионального фонда государственной поддержки досрочного завоза продуктов в районы Крайнего Севера	72,7
- средства, поступающие во временное распоряжение краевых учреждений	142,9
- средства, полученные из федерального бюджета	2 892
- средства, полученные от предпринимательской деятельности	106,4
- средства, учтенные в законе о бюджете в качестве источников финансирования дефицита бюджета	3 500,9
- оборотно-кассовая наличность	250,0
Остатки средств краевого бюджета на конец года, подлежащие распределению	11 032,8



Спасибо за внимание!